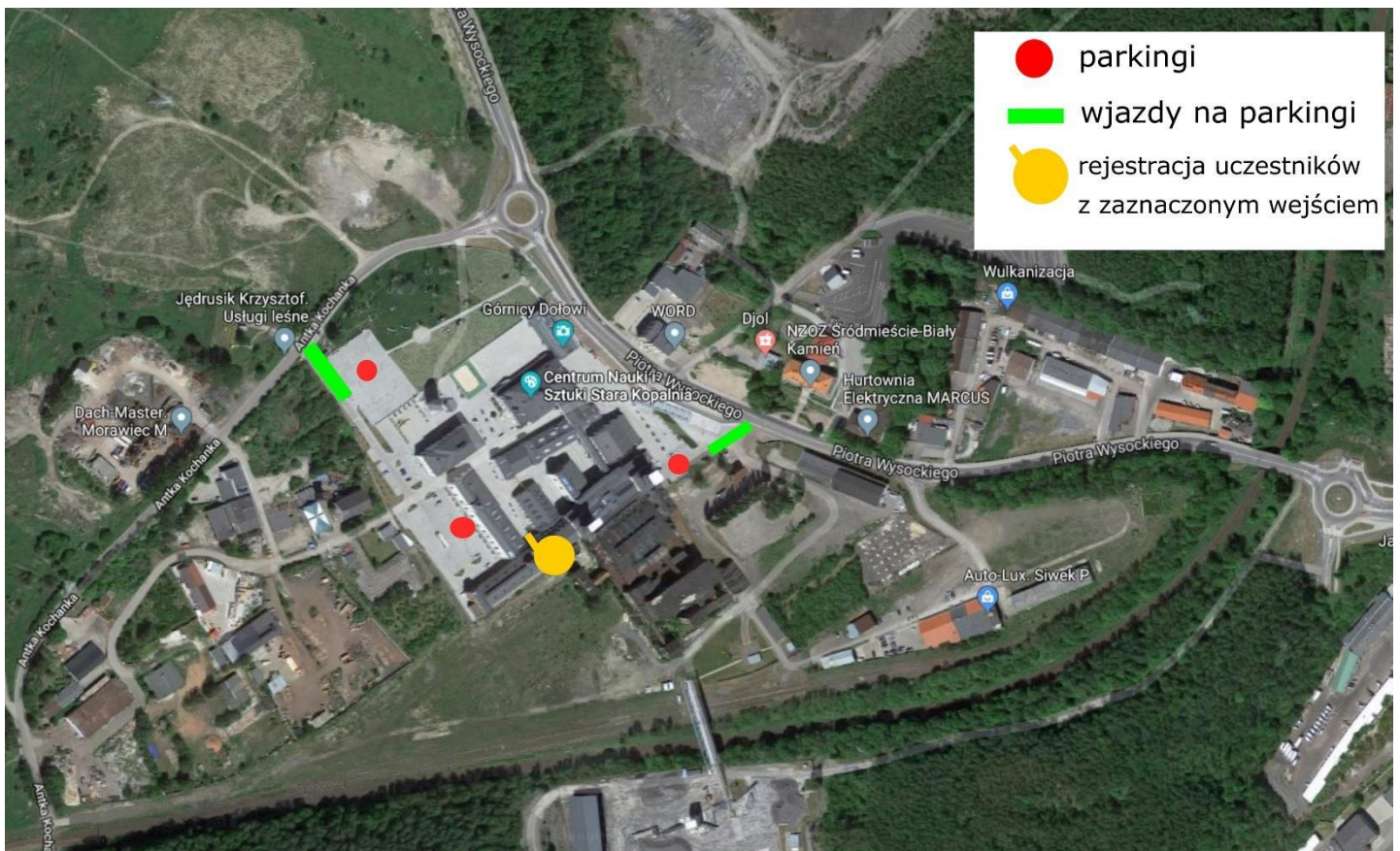


## DOJAZD DO WAŁBRZYCHA I DO MIEJSC ZAMELDOWANIA

Konferencja odbywać się będzie w **sali multimedialnej** Parku Wielokulturowego Stara Kopalnia w Wałbrzychu, ul. Wysockiego 29, 58 – 304 Wałbrzych.

**Dla dojeżdżających koleją i komunikacją miejską** : najlepiej wysiąść na stacji Wałbrzych Miasto, gdzie znajduje się postój taksówek (koszt przejazdu 11-12 zł). W pobliżu znajduje się też przystanek autobusowy (ul. Armii Krajowej, naprzeciwko domu nr 21). By dotrzeć do Starej Kopalni, należy skorzystać z linii nr A lub 12 i wysiąść na 2 – 3 przystanku (jeden przystanek jest na żądanie), na placu Grunwaldzkim. Z przeciwległego przystanku, po drugiej stronie ulicy, odjeżdżają autobus nr 5, bus nr 5 i bus nr 6 w kierunku Szczawna Zdroju, ul. Solicka – nimi wystarczy podjechać jeden przystanek (ok. 800 metrów).

Goście nocujący w pokojach gościnnych Starej Kopalni udać się mogą wcześniej do budynku kas (kawiarnia Szttygarówka) i pozostawić swoje rzeczy w hotelu. Pozostali goście, którzy przybędą komunikacją miejską/ koleją, będą mogli zdeponować swoje bagaże w miejscu rejestracji.



### Informacja dla osób zameldowanych w Hotelu Ibis:

Adres: Hotel Ibis, 1 Maja 70, 58-300 Wałbrzych, w sąsiedztwie Galerii Victoria.

Dla osób przybyłych komunikacją publiczną, a nocujących w Hotelu Ibis, zorganizowany będzie transport po konferencji do hotelu, na kolację i po kolacji oraz 5 października o godz. 9:30 z hotelu na konferencję.

Dla osób zmotoryzowanych na następnej stronie przedstawiamy poglądową mapkę z lokalizacją hotelu i odległością od Starej Kopalni.

